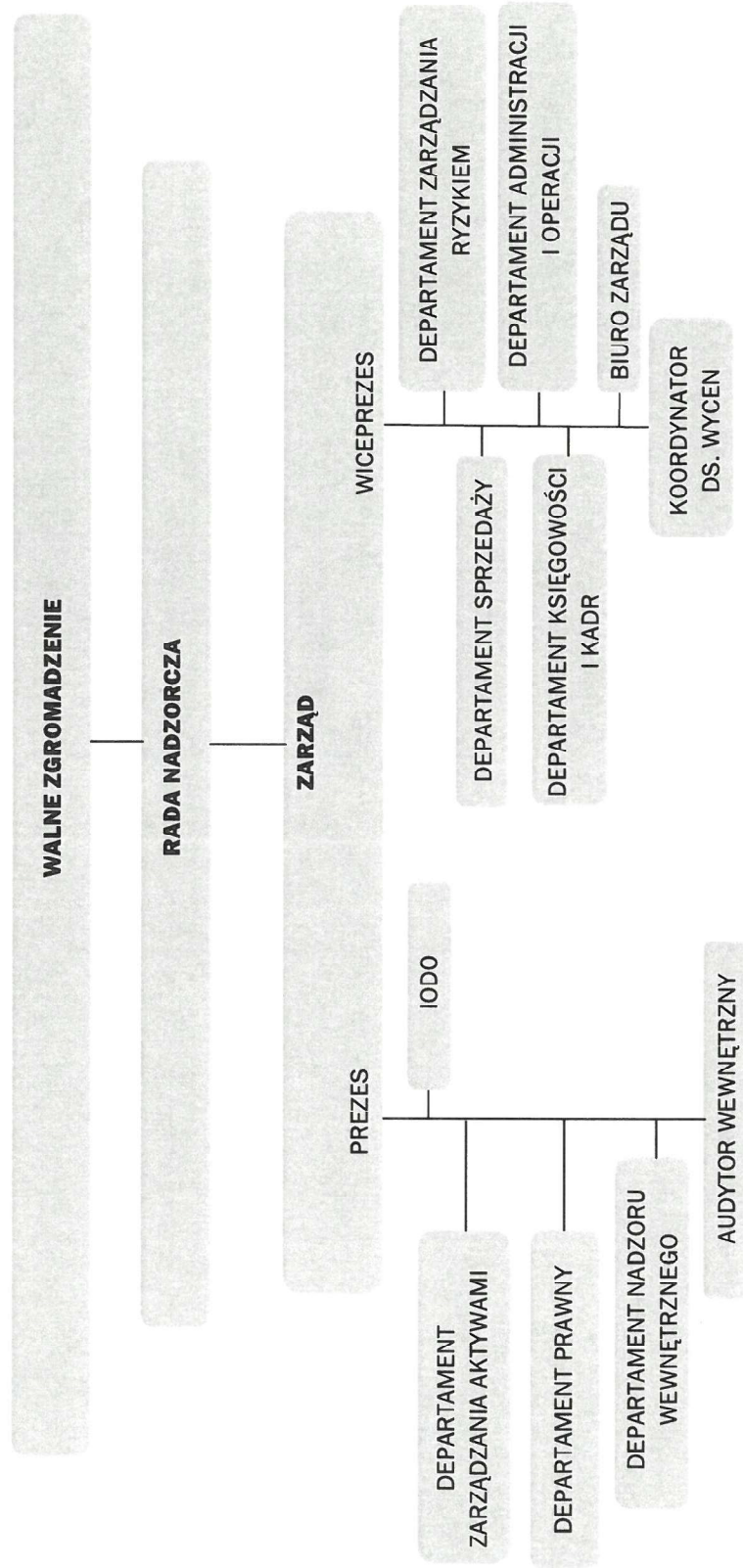


Załącznik nr 1 do Uchwały Zarządu Origin TFI S.A. Nr 10 z dnia 30 grudnia 2022 r.

**STRUKTURA ORGANIZACYJNA ORIGIN TFI S.A.**  
grudzień 2022 r.

\*powierzenie lub powołanie członka zarządu do pełnienia funkcji z zakresu nadzoru nad systemem zarządzania ryzykiem w Towarzystwie następuje po uzyskaniu zgody Komisji Nadzoru Finansowego, do tego czasu ma miejsce nadzór całego Zarządu in corpore

\*\*powierzenie lub powołanie członka zarządu do pełnienia funkcji z zakresu nadzoru nad podejmowaniem decyzji inwestycyjnych dotyczących portfeli inwestycyjnych Funduszy lub portfeli, w skład których wchodzi jeden lub większa liczba instrumentów finansowych, zarządzanych przez Towarzystwo następuje po uzyskaniu zgody Komisji Nadzoru Finansowego, do tego czasu ma miejsce nadzór całego Zarządu in corpore